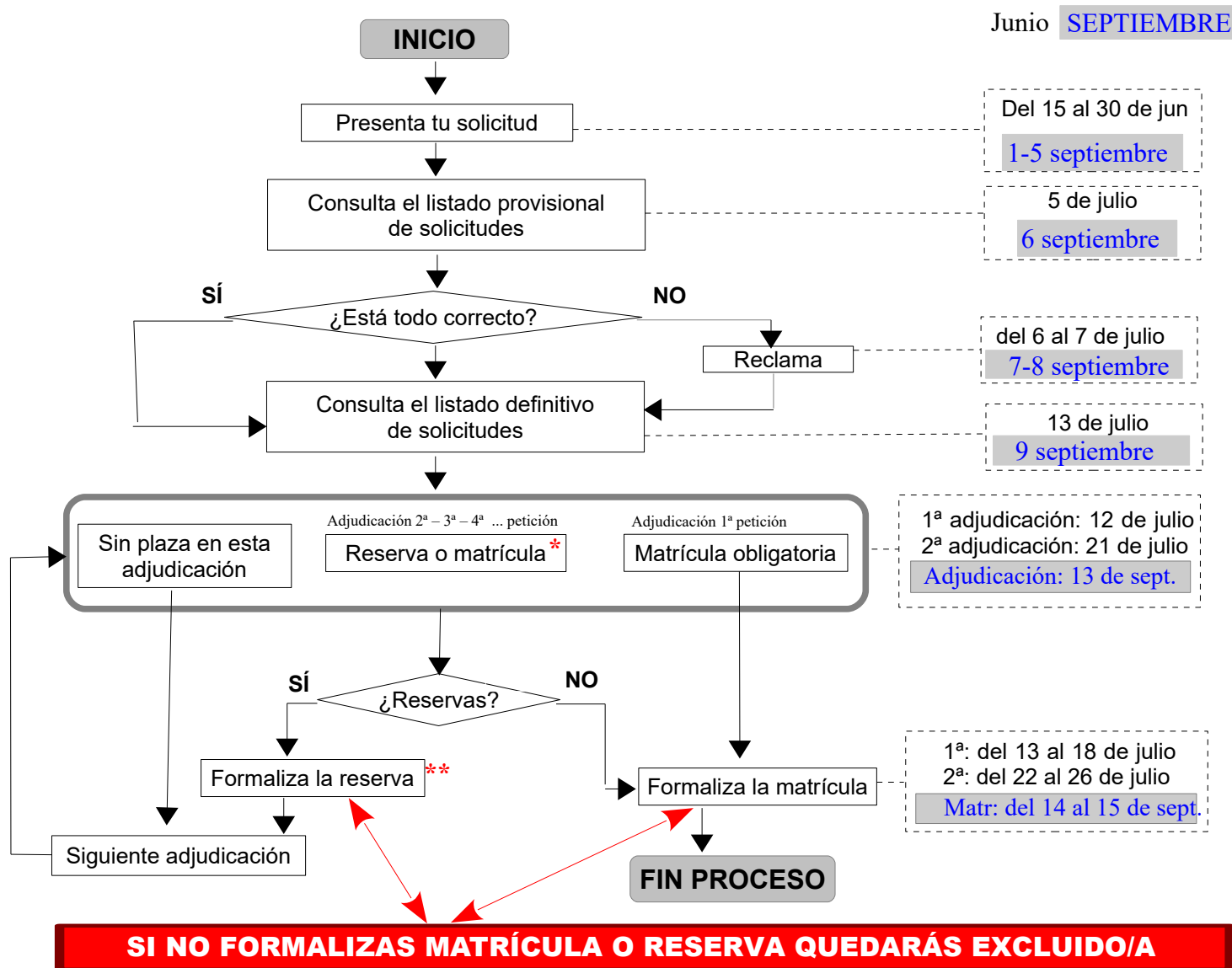


ESCOLARIZACIÓN FORMACIÓN PROFESIONAL 2022-23

SOLICITUD PARA 1º CURSO



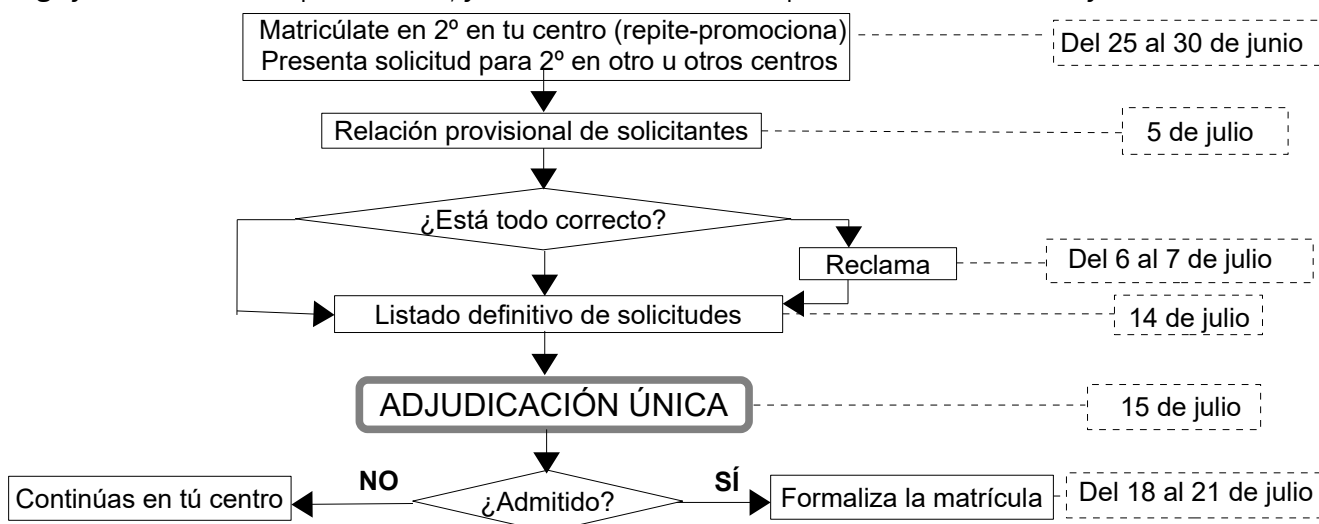
* En la 2ª adjudicación es **obligatoria la matriculación** en el ciclo en el que hayamos obtenido plaza

** Si tras la 2ª adjudicación no obtengo plaza, puedo presentar una nueva solicitud en septiembre, alterando el orden o añadiendo ciclos.

La solicitud presentada en septiembre, anula la de junio. Tras la adjudicación de septiembre, se pasa a la "lista de espera". Ésta finaliza el 15 de octubre. Hasta este momento, cualquier centro solicitado puede llamarte si ha surgido una vacante en algún ciclo solicitado: si se rechaza plaza en lista de espera, se permanece en el resto de listas. Si se acepta plaza se finaliza la participación en el procedimiento de admisión.

SOLICITUD PARA 2º CURSO

En un centro educativo diferente a aquel en el que cursó primero o en un ciclo formativo distinto, con módulos profesionales con el mismo código y denominación en primer curso, y convalidación del módulo profesional de Formación y Orientación Laboral.




FORMACIÓN PROFESIONAL. CURSO 2022-23

- Para solicitar CF de **Grado Medio** hay que cumplir alguno de los siguientes requisitos:
 - CUPO 1 (70% de las vacantes): Título de ESO
 - CUPO 2 (20% de las vacantes): Título de Técnico Básico (FPB)
 - CUPO 3 (10% de las vacantes):
 - Tener aprobada la Prueba de Acceso al Grado Medio o un curso de formación específico preparatorio para el acceso a los ciclos formativos de grado medio
- Para solicitar CF de **Grado Superior** hay que cumplir alguno de los siguientes requisitos:
 - CUPO 1 (65% de las vacantes): Título de BACHILLERATO
 - CUPO 2 (20% de las vacantes): Título de Técnico de FP (CFGM)
 - CUPO 3 (15% de las vacantes):
 - Tener aprobada la Prueba de Acceso al Grado Superior o un curso de formación específico preparatorio para el acceso a los ciclos formativos de grado superior
 - Otros requisitos (apartado b de la DA 3ª RD 1147/2011 de 29 de julio)
 - Estar en posesión del título de Técnico Especialista, Técnico Superior o equivalente a efectos académicos.
 - Estar en posesión de titulación universitaria o equivalente
- La **oferta** de los Ciclos Formativos se publica el mes de junio para toda Andalucía (**distrito único**)
- La **solicitud** se realiza entre el 15 al 30 de junio (convocatoria ordinaria) o del 1 al 5 de septiembre (convocatoria extraordinaria) y será **ÚNICA** (independientemente de que se realice sobre oferta completa, grado medio o superior, u oferta parcial diferenciada). Si se presentan varias solicitudes ya sea del mismo nivel, curso, modalidad o de distinta, la **solicitud válida será la última presentada** quedando el resto desestimadas.
- Se podrá optar por oferta completa (todos los módulos del primer curso) o también a la oferta parcial complementaria (además de la completa nos da la posibilidad de ser admitidos en los módulos que queden libres con posibilidad de completar al ir quedando libres)
 - Aconsejamos hacer la solicitud por Internet: “Clave IANDE” o “Certificado Digital” o “[Cl@ve](#)” o “En Línea”
 - Se podrán solicitar varios hasta 10 Ciclos/Centros por orden de preferencia
 - Hay que comprobar los listados provisionales por si existen errores. En caso de haberlos, hay un plazo de reclamación.
 - Se publicarán los listados definitivos
 - **1ª adjudicación.** Pueden ocurrir tres casos:
 - Admitido en la primera petición:
 - Se realiza la matrícula en dicho CFGS y se inician las clases en septiembre
 - Admitido en 2ª, 3ª, 4ª, ... petición:
 - Se puede realizar matrícula en dicha admisión e iniciar las clases en septiembre o
 - Se puede realizar reserva de plaza en dicho CFGS y esperar a la 2ª adjudicación por si subimos de puesto. Desde el ciclo en el que hayamos obtenido plaza hacia abajo se perderán.
 - No admitido en ninguna petición:
 - No hay que hacer nada y esperamos a la 2ª adjudicación.
 - **2ª adjudicación.** Pueden ocurrir tres casos:
 - Admitido, tanto en la primera petición como en petición distinta a la primera:
 - Realizamos matrícula obligatoria e iniciamos las clases
 - No admitido en ninguna petición:
 - No hacemos nada y esperamos a septiembre, que podemos volver a echar la solicitud.

- **Convocatoria extraordinaria de septiembre:** Se podrá optar por oferta completa (todos los módulos del primer curso) o también a la oferta parcial complementaria (además de la completa nos da la posibilidad de ser admitidos en los módulos que queden libres con posibilidad de completar al ir quedando libres)
 - Aconsejamos hacer la solicitud por Internet: “Clave IANDE” o “Certificado Digital” o “[Cl@ve](#)” o “En Línea”
 - Se podrán solicitar varios hasta 10 Ciclos/Centros por orden de preferencia
 - Hay que comprobar los listados provisionales por si existen errores. En caso de haberlos, hay un plazo de reclamación.
 - Se publicarán los listados definitivos
 - **Adjudicación única.** Pueden ocurrir tres casos:
 - Admitido, en la primera petición:
 - Realizamos matrícula obligatoria e iniciamos las clases.
 - Admitido, en petición distinta a la primera:
 - Realizamos matrícula obligatoria e iniciamos las clases. Quedamos en lista de espera de peticiones prioritarias hasta el 15 de octubre por si quedan vacantes. Si somos avisados podemos dejar el ciclo que estamos haciendo y cambiarnos al que hemos sido avisados.
 - No admitido en ninguna petición:
 - No hacemos nada y quedamos en lista de espera hasta el 15 de octubre. Hasta este momento, cualquier centro solicitado puede llamarte si ha surgido una vacante en algún ciclo solicitado.

ACLARACIONES

- No realizar matrícula, reserva o cualquier acción fuera del plazo establecido implica **renunciar al procedimiento** y perderlo todo.
- Tras cada adjudicación, si hemos sido admitidos en algún Ciclo, hay que realizar la acción correspondiente, independientemente de si en la 1ª adjudicación he realizado reserva y en la 2ª obtengo plaza otra vez el mismo ciclo, hay que realizar **OTRA VEZ** la reserva o matrícula. Si no la realizo quedo fuera del procedimiento.
- La matrícula o reserva solo se podrá realizar si no estamos matriculados en otra enseñanza. Por lo tanto si estamos matriculados en otra enseñanza (Bachillerato, otro ciclo...) debemos anular la matrícula para que la reserva o matrícula en el que hemos obtenido plaza se pueda realizar.
- Las solicitudes, consultas de listados, matriculación.... Se hace a través de Internet:

 : Portal formación profesional andaluza / Secretaría virtual centros docentes.

- <http://www.juntadeandalucia.es/educacion/portals/web/formacion-profesional-andaluza>
- <https://www.juntadeandalucia.es/educacion/secretariavirtual/>

PARA INFORMARTE:

<http://www.juntadeandalucia.es/educacion/portals/web/formacion-profesional-andaluza>

The screenshot shows the top navigation bar of the website. The 'Educación' menu is expanded, with 'Qué estudiar' highlighted by a red circle. Other menu items include 'Cómo estudiar', 'Dónde estudiar', 'Necesito Orientación', 'Pruebas y procedimientos', 'Convalidaciones, posibilidades tras mi formación', 'Escolarización 2022', and 'Campeonatos Skills'. The main content area features several cards: 'Aprendiendo con las empresas', 'Recopilación de información relativa al COVID-19', 'Aulas bilingües', and 'Oferta educativa 2021/22'. A banner for 'Taller G_Rail: connecting regions' is visible at the bottom left.

The screenshot shows the 'Qué estudiar' page. The main heading is 'Qué puedo estudiar en Formación Profesional Inicial'. Below it, a red circle highlights a list of three levels: 'Formación Profesional Básica', 'Formación Profesional de Grado Medio', and 'Formación Profesional de Grado Superior'. The text explains that the cycle is structured in two courses and includes professional modules. On the right, a sidebar titled 'Opciones' has 'Qué estudiar' selected, showing a list of options: 'FP Básica', 'FP Grado medio', 'FP Grado superior', and 'Cursos de especialización'. Below this, there is a 'Te puede interesar' section with 'Plurilingüismo' listed.

PARA ECHAR LA SOLICITUD, CONSULTAR LISTADOS, ETC.:

<https://www.juntadeandalucia.es/educacion/secretariavirtual/>

SOLICITUDES:

Junta de Andalucía
Consejería de Educación y Deporte

SECRETARÍA VIRTUAL
DE LOS CENTROS EDUCATIVOS

Inicio **Solicitudes** Consultas Acceso Pago Seguro Escolar

Novedades

Consultas Solicitudes

Fecha	Evento
07 JUN 2022	Oferta de centros docentes sostenidos con fondos públicos para el procedimiento de admisión en oferta parcial diferenciada (modalidades presencial, semipresencial y distancia) para el curso escolar 2022/2023
06 JUN 2022	Oferta de centros docentes sostenidos con fondos públicos para el procedimiento de admisión en ciclos formativos de grado medio y superior en oferta completa a DISTANCIA para el curso escolar 2022/2023
06 JUN 2022	Alegación a los listados provisionales de admitidos y excluidos a las pruebas de madurez y pruebas específicas de las Enseñanzas Artísticas Superiores
25 MAY 2022	Procedimiento de Alegaciones BASO

Junta de Andalucía
Consejería de Educación y Deporte

SECRETARÍA VIRTUAL
DE LOS CENTROS EDUCATIVOS

Inicio Solicitudes **Consultas** Acceso Pago Seguro Escolar

2º Ciclo Infantil, Primaria, ESO y Bachillerato **Formación Profesional** Personas Adultas Primer Ciclo (0-3 años) Becas y Ayudas Enseñanzas Artísticas Idiomas Trámites Generales Accredita

ESCOLARIZACIÓN RÉGIMEN GENERAL

Fecha	Evento	
01 JUN 2022	08 JUN 2022	Sobre de Matriculación de Educación Secundaria Obligatoria (Colegios con 1º y 2º de ESO)

Junta de Andalucía
Consejería de Educación y Deporte

SECRETARÍA VIRTUAL
DE LOS CENTROS EDUCATIVOS

Inicio Solicitudes Consultas Acceso Pago Seguro Escolar

Acceso a Sobre de Matriculación

	Autenticación - Identificador Educativo Andaluz	Acceda al trámite usando la clave iANDE.	Acceder
	Autenticación - Cl@ve	Acceda al trámite con un certificado digital reconocido, con CL@VE-PIN o CL@VE-PERMANENTE.	Acceder

CONSULTAS:

Junta de Andalucía
Consejería de Educación y Deporte

SECRETARÍA VIRTUAL
DE LOS CENTROS EDUCATIVOS

Inicio Solicitudes **Consultas** Acceso Pago Seguro Escolar

Novedades

Consultas Solicitudes

Junta de Andalucía
Consejería de Educación y Deporte

SECRETARÍA VIRTUAL
DE LOS CENTROS EDUCATIVOS

Inicio Solicitudes **Consultas** Acceso Pago Seguro Escolar

2º Ciclo Infantil, Primaria, ESO y Bachillerato **Formación Profesional** Primer Ciclo (0-3 años) Conservatorios Consultas Generales Ers. Artísticas Personas Adultas Idiomas Becas y Ayudas

IACP: Acreditación Competencias